

ひと目で「住みたい」と思わせるタイル張りの風格。

自由設計で叶えたデザインと、ご自宅敷地を最大限に活かす配置計画は必見です。

ひと目で入居者様の心を掴む外観デザインは、選ばれ続ける賃貸経営の大切なポイント。

敷地のポテンシャルを最大限に引き出した配置計画もまた、土地活用をお考えの方ならきっとご参考になるはずです。

自由設計ならではの工夫が詰まった実例を、ぜひこの機会に会場でご体感ください。

ご自宅敷地の土地活用を
お考えのオーナー様必見!

自宅&賃貸を
同時に建築!

詳しくは裏面へ

平成建設のRC造賃貸マンション「長手門テラス」

6/19_[金]20_[土] 完成見学会開催

予約制 | 会場 | 東京都世田谷区 | 時間 | 10:00 ~ 17:00

ご予約は、お電話または Web から

TEL.0120-941-170

Webはこちら

<https://www.heiseikensetu.co.jp/information/event/event260619/>



平成建設 世田谷支店 〒156-0053 東京都世田谷区桜 3-25-4 [営業時間]10時~18時(定休日/日曜・祝日)

 平成建設

※完成イメージパース

“レンガ調タイル”の外観と敷地の有効活用で、オーナー様の理想を実現。

オーナー様こだわりのレンガ調タイルを採用し、街ゆく人が思わず足を止めるほどの魅力を放つ賃貸マンション「長手門テラス」。
築年数が経過した「ご自宅」と隣接する「賃貸(木造アパート)」の老朽化を機に、土地の活用方法を一新し、
自宅と賃貸の配置や規模のバランスから、庭木の管理に至るまで、敷地の課題を平成建設の提案力で解決しました。

見どころポイント 入居者の心を掴むデザイン

レンガ調タイルを採用。
風格漂う外観がマンションの付加価値に。

質感豊かなレンガ調タイルを贅沢に使用したことで、周辺物件と一線を画す風格漂う佇まいを実現しました。ひと目で入居者様の心を掴む外観デザインにより、独自の付加価値を生み出しています。



共用廊下の壁もタイル仕上げで、高級感アップ



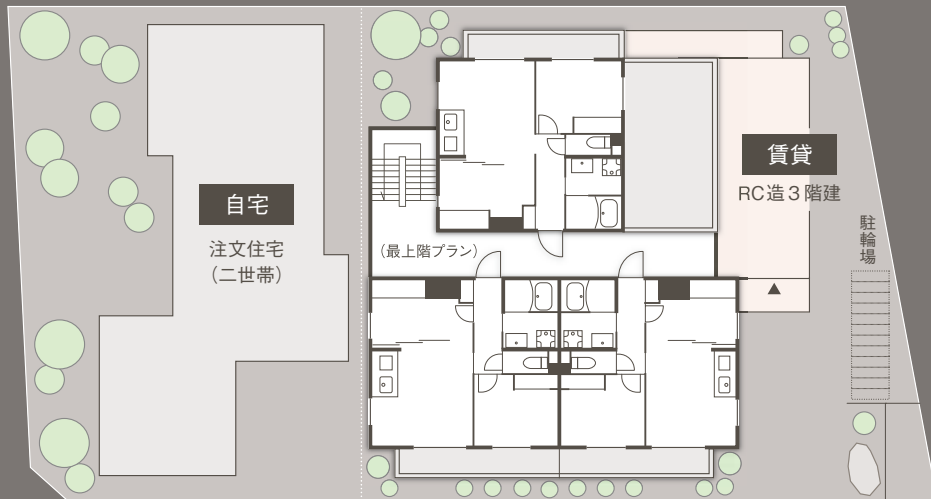
外観のアクセントとして
コンクリート打ち放しの
装飾を施した。

タイルと調和する
よう、目地の色にも
こだわった。

見どころポイント 巧みな配置計画

ご自宅敷地に「自宅」&「賃貸」を建築。配置を見直し、敷地を有効活用。

敷地にはご自宅と賃貸(木造アパート)が隣接していましたが、以前の賃貸規模では、収益性に課題がありました。そこで、2棟の配置を一新。自宅の住環境を維持したうえで、賃貸は最大限自宅側へ寄せて配置。厳しい法規制をクリアしながらRC造3階建てへのスケールアップを実現し、収益を向上させています。



今回の配置計画



以前の配置計画



先行して竣工したご自宅。囲炉裏の間や庭と調和する外観などこだわりを叶えた。

「長手門テラス」

住戸はすべて広い「1LDK」。電動自転車に対応した幅にゆとりのある駐輪場を完備。
建築概要：RC造3階建て / 1LDK (11戸) / 延床面積 577.86㎡ (174.80坪)

ご予約は、お電話またはWebから

TEL.0120-941-170

Webはこちら

<https://www.heiseikensetu.co.jp/information/event/event260619/>



平成建設