

日本ガラス工芸協会創立50周年

ガラスの いろいろ展

2022.10.1.sat → 10.24.mon

平成記念美術館ギャラリー Heisei Memorial Art Gallery

開館：10時～18時／観覧無料／日曜休館／主催：株式会社平成建設



「散華」
田上 恵美子



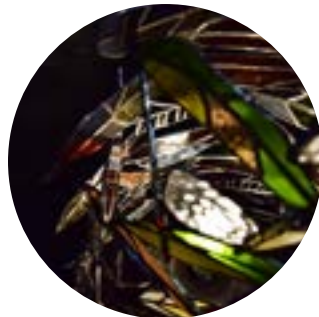
「生命の木 (Life)」
広沢 葉子



「風とあそぶ家」
室 伸一



「諸法無我」
益田 有希子



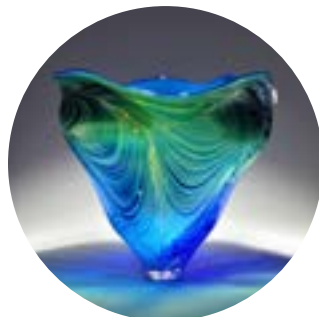
「野鳥の羽」
柴田 めいこ



「彼岸の華」
田邊 玲子



「彩漆玻璃鳳凰紋水指」
晶阿弥 博子



「Water Moon」
池本 美和



「action」
山本 えりこ



ガラスの いろいろ展

様々な技法を駆使し、ガラスの形・色・光の新たな表現を展開する9人の展覧会です。9人が所属する日本ガラス工芸協会はガラスを共通の素材として創作活動をする作家・クラフトマン・デザイナーが集まって1972年に創立されました。創立50年を迎え、ガラスによる創作活動を通してガラスと人との結びつきを深め、生活環境の向上と文化の発展に寄与するべく、大勢の会員が切磋琢磨を続けています。ガラスは現代の生活の中で様々な分野に使われています。その素材としてのガラスを藝術へ昇華させる9人それぞれの世界をお楽しみください。

作家紹介



池本 美和 *Ikemoto Miwa*

- 2001 第1回現代ガラス展 in おのだ 準大賞
第19回朝日現代クラフト展 準グランプリ
第3回現代ガラスの美展 IN 薩摩 審査員特別賞
- 2013 マンダリンオリエンタルホテル浦東上海 ガラス壁画プロジェクト(中国)
- 2017 銀座レカン シャンデリア、他照明制作
- 2018 現代ガラス展 in 山陽小野田 特別展 / 山口県立萩美術館・浦上記念館
- 2021 現代ガラス展 in 山陽小野田 特別作品展 / 上野の森美術館ギャラリー



益田 有希子 *Masuda Yukiko*

- 2016 JGAA ガラスの波紋 / 小田急百貨店新宿店
ガラスで遊ぶ夏の茶会 / 渋谷東急本店
- 2017 ガラスで遊ぶ夏の茶会 / 京王百貨店新宿店
- 2018 '18 日本のガラス展
- 2019 21世紀アートボーダレス展 / 国立新美術館
- 2020 益田有希子硝子展 / しぶや黒田陶苑
- 2021 '21 日本のガラス展



柴田 めいこ *Shibata Meiko*

- 2013 第3回 JSGaA EMOTION III
- 2018 変形菌展 / 茨城県立自博物館・和歌山県立自然博物館
第43回 IMA 展 奨励賞
'18 日本のガラス展
- 2020 変形菌展 / 鳥取県立博物館



室 伸一 *Muro Shinichi*

- 1973 金沢美術工芸大学 卒業
- 1981 '81 日本のガラス展(以降'87,'90,'93 受賞)
- 1990 サントリー美術館大賞展'90 / サントリー美術館
- 1999 日本のガラス 2000 年展 / サントリー美術館
- 2006 The Collect Exhibition / V&A 美術館(イギリス)
- 2009 群馬の美術 1941-2009 / 群馬県立近代美術館
- 2021 ガラスに挑む一素材へのまなざし / 富山市ガラス美術館



晶阿弥 博子 *Shoami Hiroko*

- 2009 第4回 KOGANEZAKI 器のかたち現代ガラス展(以降第5回)
- 2012 Guild Exhibition Engraved Glass 新人賞(イギリス)
- 2014 晶阿弥博子ガラスの世界展 / 新潟三越・新宿京王(以降毎年)
- 2016 第71回新匠工芸会展 努力賞
- 2017 第27回伝統工芸諸工芸展、第72回新匠工芸会展 佳作賞
- 2018 晶阿弥博子のガラス茶道具展 / 清昌堂やました
- 2019 裏千家研修会にて講演および個展



山本 えりこ *Yamamoto Eriko*

- 東京藝術大学美術学部デザイン科 卒業
- 1998 第8回ステンドグラス展 奨励賞
- 2002 第1回ステンドグラス美術館 入選
- 2007 第15回テーブルウェアフェスティバル 入選
- 2009 個展 / 恵比寿三越
- 2012 作品展 / 西武池袋本店アートギャラリー(以降'13)
- 2022 玉川学園前ガラススタジオ開校



田上 恵美子 *Tanoue Emiko*

- 1996 伊丹国際クラフト展(〜2004)
- 2003 KOGANEZAKI 現代ガラス展(以降'06)
- 2004 Glass Craft Triennale 大賞
- 2005 現代ガラス大賞展
- 2014 日本クラフト展
- 2018 日本伝統工芸近畿展(以降'20,'21)
- 2019 国際ガラス展金沢 2019 金賞



田邊 玲子 *Tanabe Reiko*

- 女子美術大学造形科グラフィックデザイン 卒業
- 2006 日本手工芸展 入選(以降多数)、新匠工芸会 入選(以降多数)
- 2007 伝統工芸展諸工芸部会展 入選
- 2009 雪のデザイン賞 奨励賞
アメリカ美術賞展、パリ国際サロン、新匠工芸会 努力賞
- 2013 新宿小田急百貨店美術フロア個展(以降毎年)
- 2018 南港展覧館(台北)
- 2019 ガラスのかたち / 日本橋三越本店(以降毎年)



広沢 葉子 *Hirose Yoko*

- 1987 東京ガラス工芸研究所研究科 卒業
ロchester工科大学ガラス科 留学(〜1988/アメリカ)
- 1996 山梨県に吹きガラス工房設立
- 2002 日本のガラス展(以降'05,'08,'12,'15,'18,'21)
- 2007 女子美術大学ガラスコース非常勤講師(〜2019)
- 2018 淡交社「茶道具の名工・作家名鑑」掲載
他、高島屋大阪、高島屋京都、池袋東武、銀座WAKO、日本橋三越等、日本・アメリカ・ヨーロッパで個展・グループ展多数

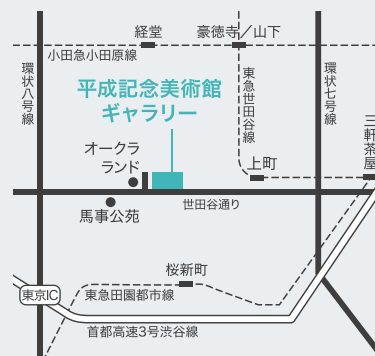
平成記念美術館 ギャラリー

<https://www.heiseikensetu.co.jp/gallery/>

〒156-0053
東京都世田谷区桜3-25-4
開館時間 10:00~18:00
観覧無料
休館日:日曜・年末年始
TEL.03-3426-1103

[電車]
東急世田谷線 上町駅より
徒歩10分

[バス]
渋谷駅バス停 4番乗り場
「成城学園前駅西口」行
渋24(東急バス/小田急バス)
「大蔵ランド前」下車 徒歩1分



ご来館の皆様安心して展示を楽しんでいただけるよう
感染症対策に取り組んでまいります。詳しくはギャラリーサイトをご覧ください。

【次回企画展のお知らせ】 ※スケジュールは変更になる場合があります。
2022年 10月28日(金) ~ 11月25日(金)
司辻光男 司辻健司 父子展 - 受け継がれる越前焼の今 -



平成記念美術館 ギャラリー 公式アカウントはこちら ▶
@heisei_artgallery

