



# 本友禅染の多様性と可能性

上原利丸染色作品展

2018 9.6 thu → 10.9 tue

平成記念美術館 ギャラリー

[開館時間] 10:00 - 18:00 (入場は17:30まで)

[休館日] 日曜日

[観覧料] 無料

[主催] 株式会社 平成建設

 平成建設



「羊・クレージーキャットに気をつける」

## 常に新しい表現を目指す 上原利丸の挑戦

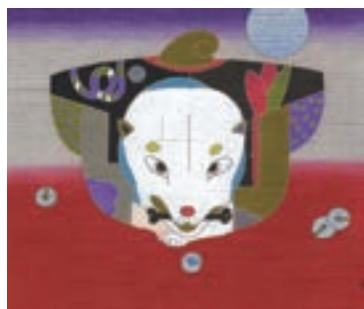
上原利丸は、友禅染の技法を研究し伝統を守りながら、新たな表現を模索する現代アートとしての本友禅染作品を創作しています。文楽バリ公演の衣装なども手がけ、ユーモラスでありながら美しいその作品は、上原利丸独特の世界を展開し続けています。また、日展会員として染織界を牽引しながら、東京藝術大学美術学部工芸科教授として若きアーティストの指導や大学運営にも関わっています。

夢を持ち続ける上原利丸。その的確に現代を捉える感覚、生き生きとした遊び心が散りばめられた斬新な本友禅染も、藝術史の流れの中ですぐに伝統となっていくのかもしれない。



上原 利丸  
TOSHIMARU UEHARA

- 1955年 鹿児島県に生まれる
- 1979年 第4回 新人染織作家展 佳賞 受賞  
シルク博物館20周年記念特別展 シルク博物館賞 受賞
- 1981年 東京藝術大学修了制作展 サロン・ド・ブランタン賞 受賞
- 1997年 第1回 宇都宮美術の現在展(宇都宮美術館)
- 2001年 第40回 日本現代工芸美術展 NHK会長賞 受賞  
第5回 日仏現代作家美術展 名誉総裁賞 受賞(大森メモリアルパーク)
- 2007年 展開する友禅5人展(和光ホール・銀座)  
第39回 日展 特選 受賞
- 2013年 第45回 日展 特選 受賞
- 2014年 ベストセレクション展(東京都美術館)
- 2016年 文楽バリ公演・衣装制作(カルチェ財団現代美術館・パリ)
- 〈現在〉 東京藝術大学 美術学部 工芸科教授、文星芸術大学 特任教授  
現代工芸美術家協会 本会員、日展 会員



「戌・今年もよろしく」



「ネクタイ」



「酉・輪廻転生」

Gallery Talk

2018年9月15日(土)  
上原利丸 講演会

### 「本友禅染における 意匠のアート性」

会場：平成記念美術館 ギャラリー  
時間：14:00～15:30  
定員：30名(予約優先)  
参加費用：無料

〈ご予約・お問い合わせ〉 ☎03-3426-1103 または下記QRコードより

※開始10分前には会場へお越しください。

※ご来場は公共交通機関をご利用ください。

※内容は変更になる場合があります。最新情報はギャラリーサイト  
をご確認ください。(http://www.heiseikensetu.co.jp/gallery/)



### 平成記念美術館 ギャラリー

【お問い合わせ】 03-3426-1103

〒156-0053 東京都世田谷区桜3-25-4  
開館時間 10:00～18:00 / 観覧無料  
休館日：日曜・年末年始

【電車】 東急世田谷線 上町駅より徒歩10分  
【バス】 渋谷駅バス停 3番乗り場「成城学園前駅西口」行  
渋24(東急バス/小田急バス)「大蔵ランド前」下車 徒歩1分

【次回企画展のお知らせ】 ※スケジュールは予定のため、変更になる場合があります。

2018年10月16日(火)～11月24日(土)

現代の工芸  
七宝・ガラス・陶芸の挑戦

