

彫鍛金の魔術師、木下五郎の世界


「黙徳」

SILVA MATER - 森は母 -

木下五郎 彫鍛金展 2018年4/16 [月] ~ 5/23 [水]

10:00 - 18:00 (入館は17:30まで) | 休館日:日曜日 | 主催:株式会社平成建設

平成記念美術館 ギャラリー

 平成建設

東京で生まれ、信州駒ヶ根にアトリエを構えて40年。木下五郎は、日展で特選、日本現代工芸美術展で文部科学大臣賞等、幾多の受賞と審査員を重ね、現在は指導的な立場で活躍しながら、銅板を金槌やタガネで打ち出し、緑青や金箔・銀箔で飾り、森羅万象の世界を創作し続けています。深い森に光さす木立のきらめき、風の流れ、命を育む草や木への深い愛情を壁面に展開した作品群は、現代の建築空間においても輝きます。今回は、幅7メートルの大作も展示いたします。ダイナミックで繊細な金属藝術の世界をお楽しみください。



【相即】

彫鍛金の魔術師 木下五郎の世界



【旅する思考】



【形と象 08-Ⅲ】



【さえ宵】

木下 五郎 GORO KINOSHITA

1945年 東京都に生まれる
 1968年 長野県駒ヶ根市に移棲
 1992年 第31回 日本現代工芸美術展 現代工芸会員賞 受賞
 1993年 第32回 日本現代工芸美術展 審査員（'98'03'13）
 1998年 第37回 日本現代工芸美術展 東京都知事賞 受賞
 第30回 日展 特選 受賞
 2000年 第32回 日展 特選 受賞
 2003年 第35回 日展 審査員（'07'11'15）
 2013年 第52回 日本現代工芸美術展 文部科学大臣賞 受賞

<個展・企画展招待出品> 東京都美術館、安曇野高橋節郎記念美術館、長野県伊那文化会館、信州高遠美術館、駒ヶ根高原美術館 日本橋三越、ながの東急百貨店 他

<現在> 日展会員、現代工芸美術家協会評議員、現代工芸長野会 会長、伊那美術協会会員、信州美術会会員、駒ヶ根市文化財団理事

平成記念美術館 ギャラリー

【お問い合わせ】 03-3426-1103

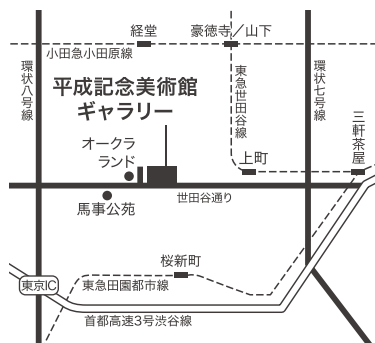
〒156-0053 東京都世田谷区桜3-25-4

開館時間 10:00~18:00 / 観覧無料

休館日：日曜・年末年始

【電車】 東急世田谷線 上町駅より徒歩10分

【バス】 渋谷駅バス停 3番乗り場「成城学園前駅西口」行 波24（東急バス/小田急バス）「大蔵ランド前」下車 徒歩1分



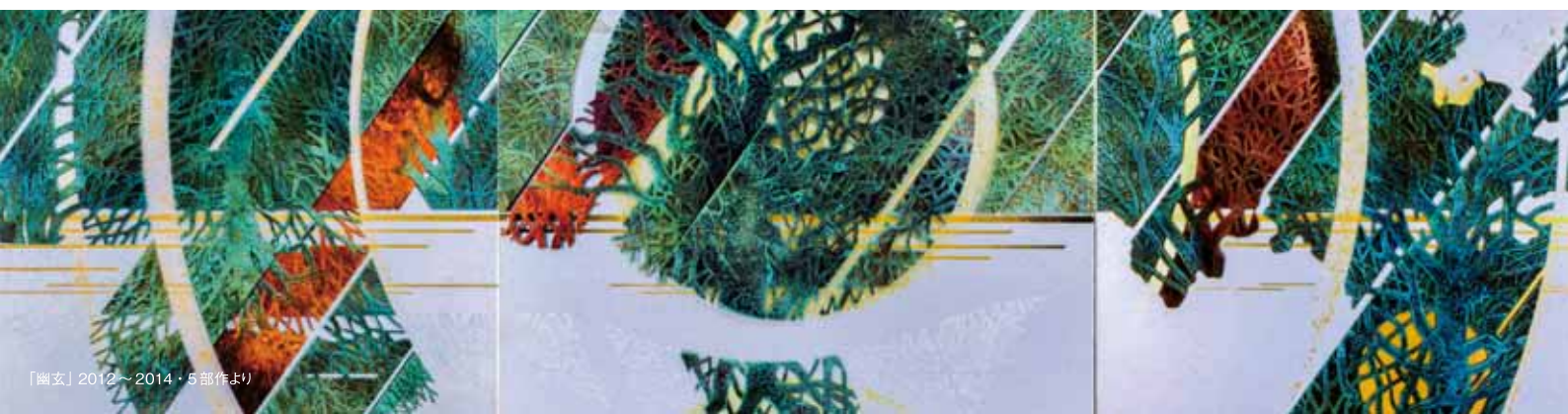
次回企画展のお知らせ

2018年6月1日(金)~7月7日(土)

未来の大芸術家たち

第4回 東京藝術大学
平成芸術賞 受賞作家展

スケジュールは予定のため、変更になる場合があります



【幽玄】2012~2014・5部作より